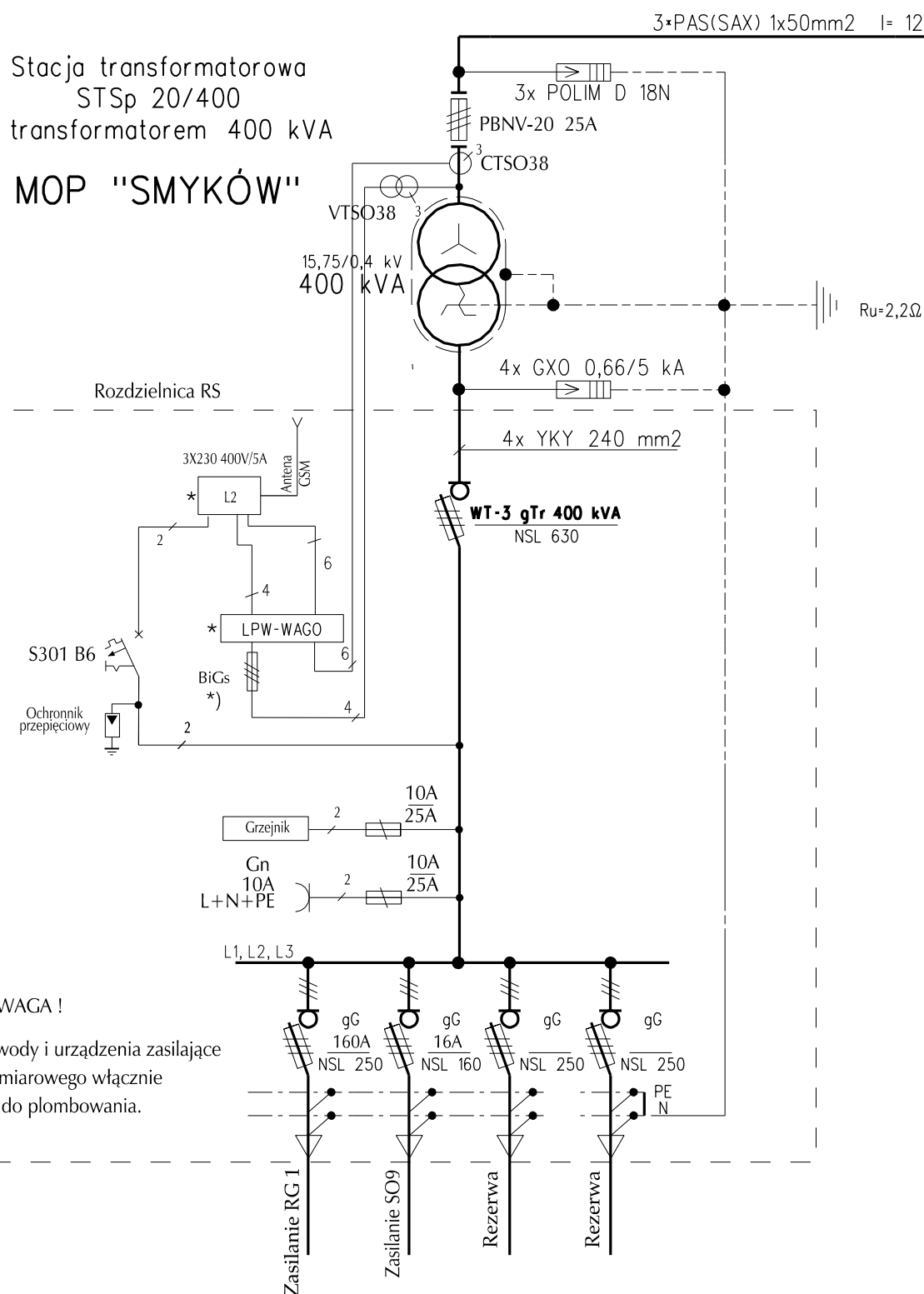


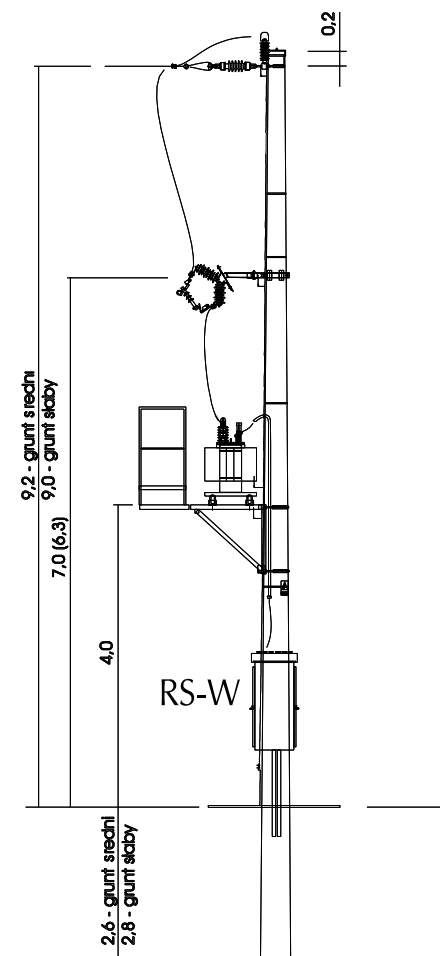
MOP SMYKÓW

Stacja transformatorowa
STSp 20/400
z transformatorem 400 kVA

MOP "SMYKÓW"



WIDOK STACJI
STSp 20/250







proj.
RPKpo-13,5/21

3x POLIM D 18N

Istn. linia 15 kV Jędrzejów - Sobków
odgałęzienie Piaski - Smyków

Uziemienie ochronne (SN-15kV) i Samoczynne
wyłączenie zasilania w układzie TN-S (nn-0,4kV)

Projektant:  Transprojekt-Warszawa Sp. z o.o.		Inwestor:  Oddział w Kielcach 25-950 Kielce, ul. Paderewskiego 43/45		
Nazwa obiektu	BUDOWA DWUJEZDNIOWEJ DROGI EKSPRESOWEJ S-7 na odcinku: Chęciny - Jędrzejów			
Adres obiektu	województwo świętokrzyskie powiat kielecki: miasto Chęciny, gmina Chęciny, powiat jędrzejowski: gmina Sobków, gmina Jędrzejów			
Stadium	PROJEKT WYKONAWCZY			
	Projekt architektoniczno - budowlany			
Branża	ELEKTRYCZNA		Nr projektu: PD-459	
Tom	15/5	Zasilanie elektryczne	Skala: 1: 1000	
Tytuł rysunku	Schemat stacji transformatorowej		Data: 03.2013r.	Nr rys.: 302
Stanowisko	Imię i nazwisko	Specjalność	Nr uprawnień	Podpis
Projektant	mgr inż. Piotr Szczepanik	instalacyjna	MAZ/0026/POOE/03	
Projektant	mgr inż. Marcin Śliwiński	instalacyjna	SWK/POOE/0102/12	
Sprawdzający	inż. Marian Żaboklicki	instalacyjna	St -1647/74	